

## Planung von Hotelbädern

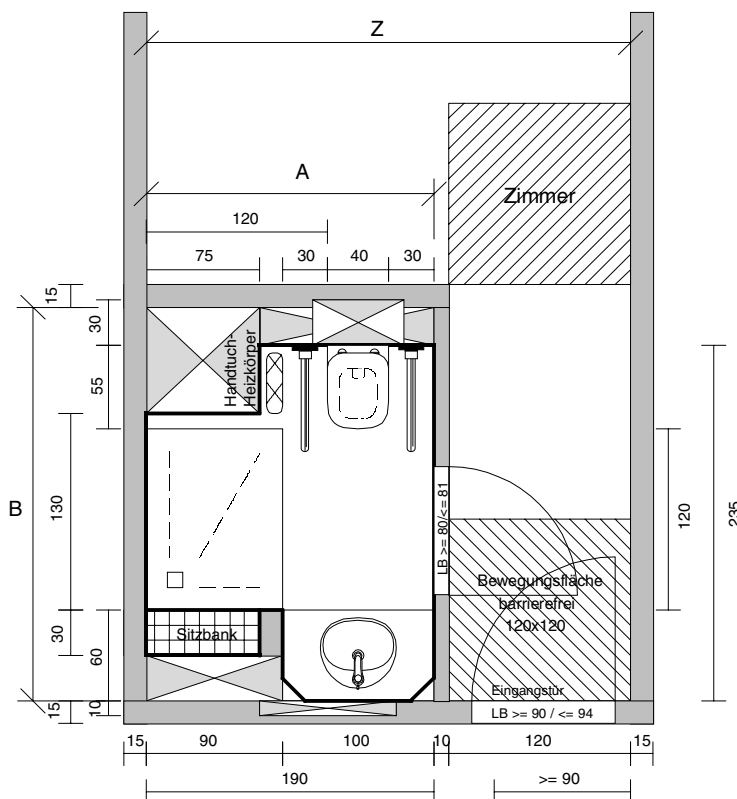
## Barrierefreier Hotelbad-Grundriss

Bewegungsfläche 120 cm x 120 cm

[alle Maße in cm]

Grundriss **HB 33b** - A 3.0

3. Variante von 3



### Hotelbad-Grundriss-Variante 3 von 3: HB 33b, Anordnung 3.0

Bad-Typ mit Badewanne als Standard  
Ausführung: mit Duschplatz, WC und WT  
analog den Grundriss-Varianten in Kapitel 6, Bäder

Raummaße A, B, Z: siehe Allgemeine Vorgaben

#### Grundsätzliche Anforderungen:

- siehe Aufstellung am Anfang des Kapitels

#### Bewegungsflächen:

- Eingangsbereich: 120 cm x 120 cm, 90er Tür
- Zimmer: zentrale Bewegungsfläche 120 cm x 120 cm
- vor einer Seite des Bettes 120 cm tief
- vor Schränken mit Drehflügeltüren 90 cm tief
- Durchgangsbreite mind. 90 cm
- Bad: vor und hinter der Tür 120 cm x 120 cm
- Bad: am WC 100 cm (120 cm nutzbar) x 120 cm
- Bad: am WT 100 cm (120 cm nutzbar) x 120 cm
- Bad: am Duschplatz 120 cm x 120 cm

#### Hotel-Waschtisch:

- unterfahrbar
- mit Spiegel über Eck und auch im Sitzen einsehbar

#### Duschplatz:

- Duschplatz anstelle der Badewanne
- bodengleich mit max. 2% Gefälle und ohne Randabsenkung oder Schwellen und mit Sitzbank
- mit dem Hand-Rollstuhl anfahrbar
- mit Umsetzhilfen (Haltegriffen)
- Duschplatz: 120 cm x 90 cm (120 cm nutzbar)

#### WC:

- WC-Keramik, beidseitig 30 cm
- wandhängend, mit ca. 55 cm Ausladung
- Montagehöhe 40 - 45 cm, WC-Sitzhöhe 46 - 48 cm
- mit beidseitig angeordneten Umsetzhilfen
- WC-Keramik frontal anfahrbar

#### Griff-Ausstattung:

- siehe insbesondere Kapitel 4, 5 und 6