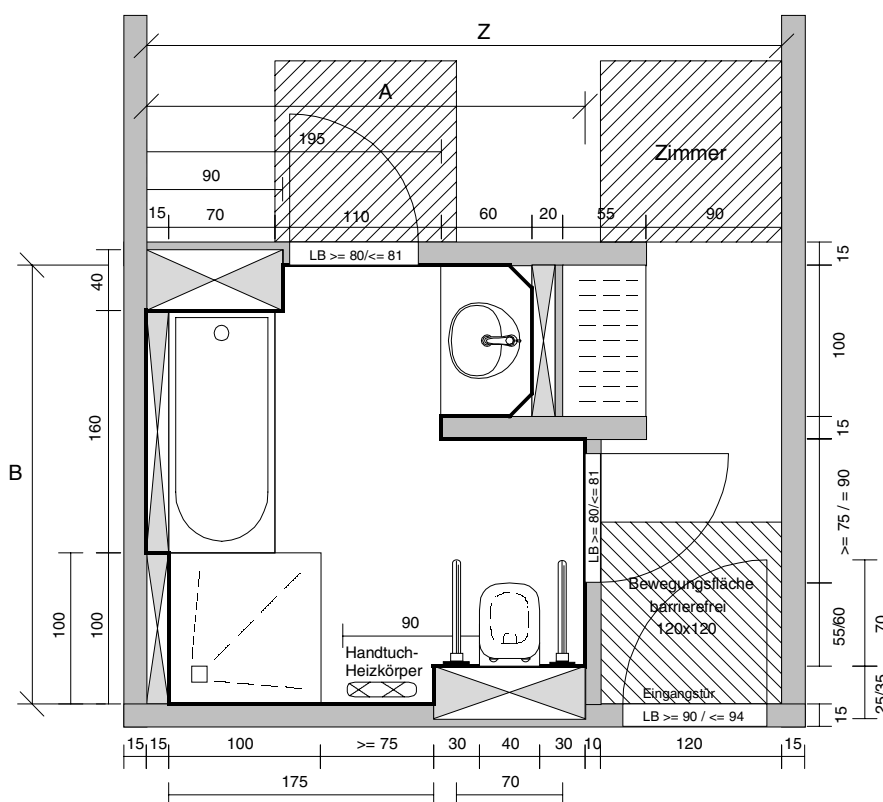


Planung von Hotelbädern für den gehobenen Hotelstandard

Barrierefreier Hotelbad-Grundriss

Bewegungsfläche 120 cm x 120 cm



[alle Maße in cm]

Grundriss

HB 160b 00 - Ausf. C

3. Variante von 3

gehobener
Hotelstandard

Hotelbad-Grundriss-Variante 3 von 3:
HB 160b 00, Ausführung C, WC-Typ WCH 00.1
Bad-Typ 160, Serie barrierefrei, C = Barrierefrei
WC-Typ 00, einseitig anfahrbar, 1 Tür
Grundriss-Ausführung: Barrierefrei
mit grundsätzlichen Eigenschaften der Barrierefreiheit

Raummaße A, B, Z: siehe Allgemeine Vorgaben

Grundsätzliche Anforderungen:

- siehe Aufstellung am Anfang des Kapitels

Bewegungsflächen:

- Eingangsbereich: 120 cm x 120 cm, 90er Tür
- Zimmer: vor den Türen 120 cm x 120 cm
- vor einer Seite des Bettes 120 cm tief
- vor Schränken mit Drehflügeltüren 90 cm tief
- Durchgangsbreite mind. 90 cm
- WC-Keramik: seitliche Anfahrt 90 cm x \geq 55 cm

Badewanne:

- zur normalen Nutzung
- mit Haltegriff als Einstiegshilfe

Hotel-Waschtisch:

- unterfahrbar
- mit Spiegel über Eck und auch im Sitzen einsehbar

Duschplatz:

- bodengleich mit max. 2% Gefälle und ohne Randabsenkung oder Schwellen
- mit Umsetzhilfen (Haltegriffen)
- mit dem Hand-Rollstuhl anfahrbar

WC(-Raum):

- WC-Keramik, einseitig anfahrbar, einseitig 30 cm

WC-Keramik:

- wandhängend, mit ca. 55 cm Ausladung
- Montagehöhe 40 - 45 cm, WC-Sitzhöhe 46 - 48 cm
- mit beidseitig angeordneten Umsetzhilfen

Griff-Ausstattung:

- siehe insbesondere Kapitel 4, 5 und 6