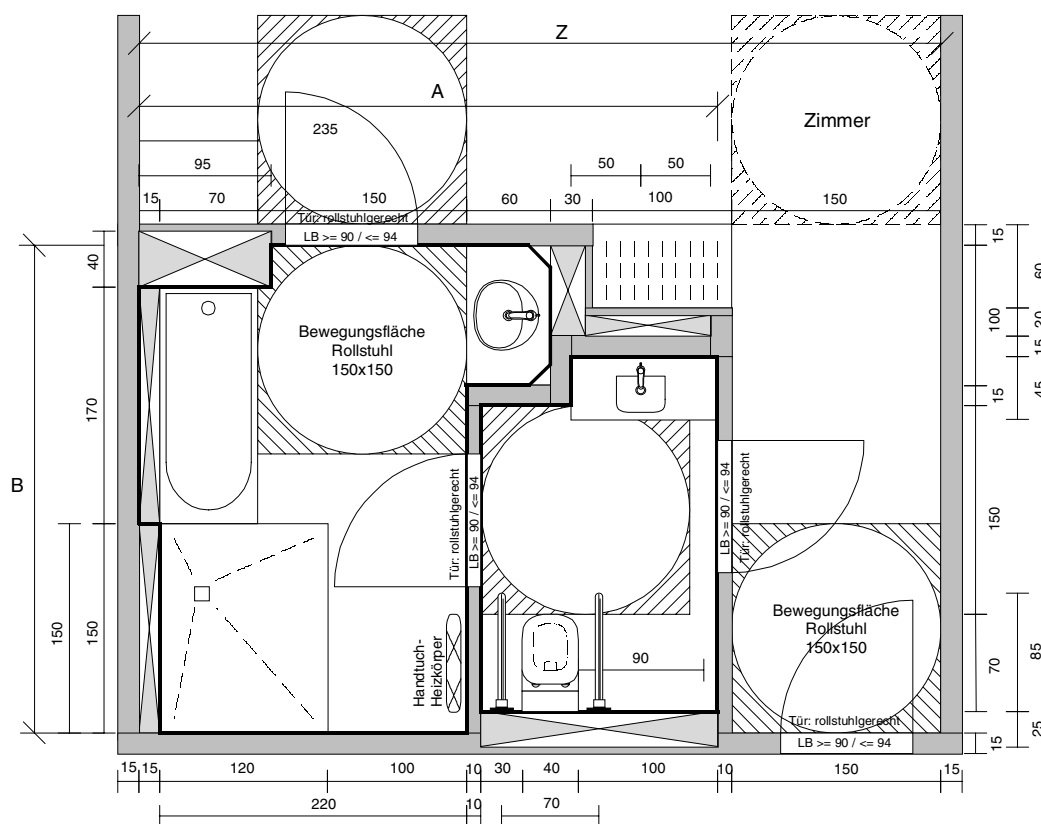


## Planung von Hotelbädern für den gehobenen Hotelstandard

### E-Rollstuhl gerechter Hotelbad-Grundriss

Bewegungsfläche 150 cm x 150 cm



[alle Maße in cm]

Grundriss

**HB 166r 30r - A3**

**3. Variante von 4**

gehobener  
Hotelstandard

Hotelbad-Grundriss-Variante **3 von 4:**  
**HB 166r 30r**, Ausführung **3**, WC-Typ **WCH 30r.1**  
Bad-Typ 166r, 3 = rollstuhlgerecht  
WC-Typ 30r, einseitig anfahrbar, mit HandWB, 2 Türen  
Grundriss-Ausführung 3: rollstuhlgerecht  
Wegnahme des Bidets

Raummaße **A, B, Z:** siehe Allgemeine Vorgaben

Grundsätzliche Anforderungen: s. Kapitelanfang

#### Bewegungsflächen:

- Eingangsbereich: 150 cm x 150 cm, 90er Tür
- Zimmer: vor den Türen 150 cm x 150 cm
- Zimmer: vor einer Seite des Bettes 150 cm tief
- Durchgangsbreite 150 cm
- Bad: vor den Türen und dem WT 150 cm x 150 cm
- Bad: an der Badewanne 150 cm x 150 cm
- Bad: am Duschplatz 150 cm x 150 cm
- WC-Raum: vor WC und am WB 150 cm x 150 cm
- WC-Keramik: seitliche Anfahrt 90 cm x 70 cm

**Badewanne:** mit Haltegriff als Einstiegshilfe

#### Hotel-Waschtisch:

- unterfahrbar
- mit Spiegel über Eck und auch im Sitzen einsehbar

#### Duschplatz:

- bodengleich mit max. 2% Gefälle und ohne Randabsenkung oder Schwellen
- mit dem E-Rollstuhl anfahrbar
- mit Umsetzhilfen (Haltegriffen)
- Duschplatz: 150 cm x 120 cm (150 cm nutzbar)

#### WC-Raum:

- WC-Keramik, einseitig anfahrbar, einseitig 30 cm
- WC-Keramik frontal und schräg anfahrbar
- mit Handwaschbecken

#### WC-Keramik,

- wandhängend, mit 70 cm Ausladung
- Montagehöhe 40 - 45 cm, WC-Sitzhöhe 46 - 48 cm
- mit beidseitig angeordneten Umsetzhilfen

**Griff-Ausstattung:** siehe Kapitel 4, 5 und 6